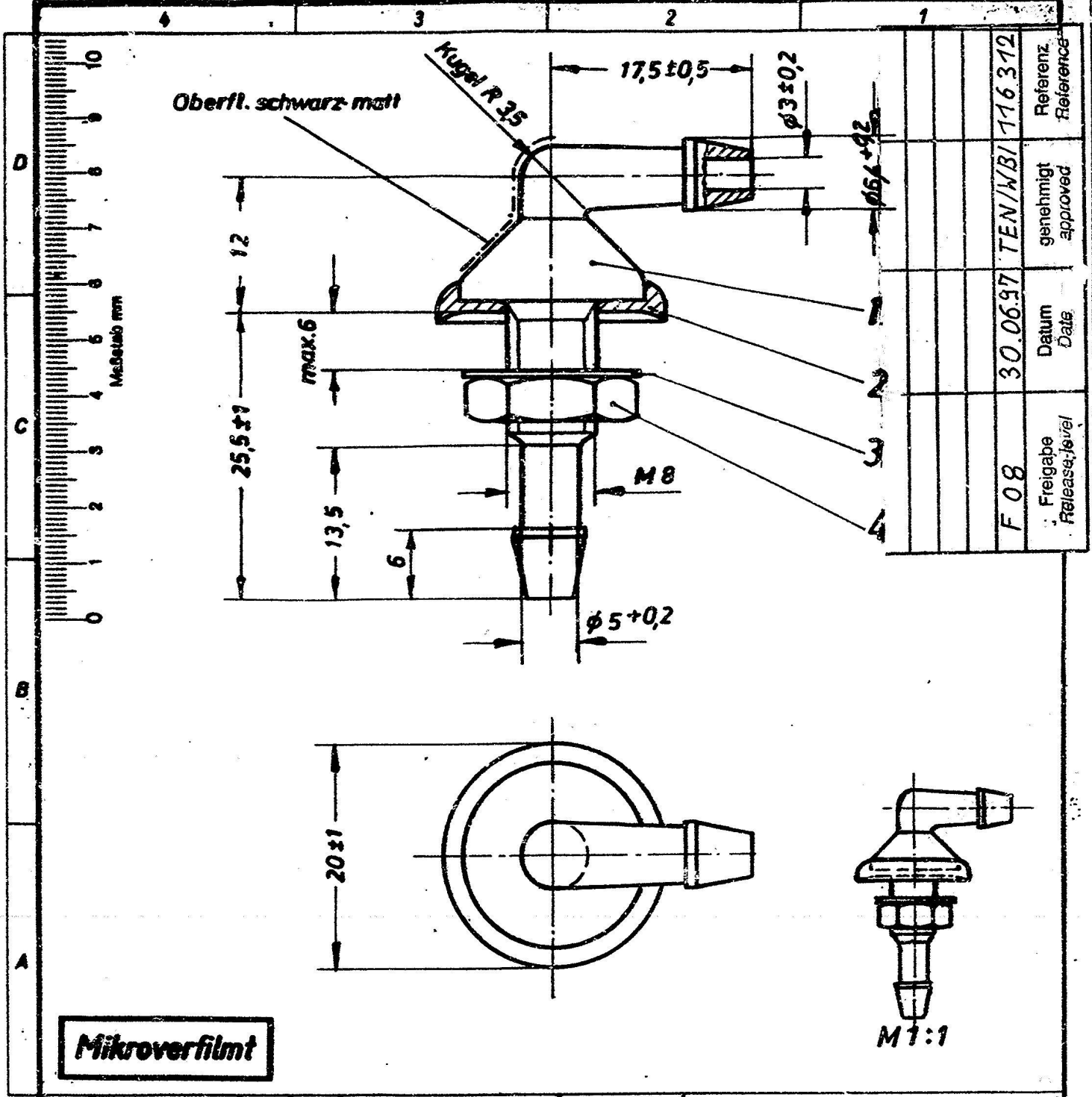
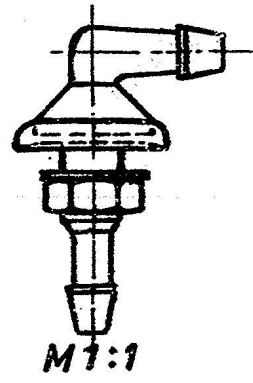


SWF-SPEZIALFABRIK FÜR AUTOZUBEHÖR  
GUSTAV RAU GMBH - 7120 BIETIGHEIM

Für diese Zeichnung behalten wir  
uns alle Rechte nach DIN 34 vor



**Mikroverfilmt**



Pos.	Stück-Nr.	Form.	Stück	Bezeichnung	SWF	Bemerkungen
4	919.887	T	1	Mutter SKT	21.202	St04 DIN439 Oberfl. gal Zn12fge
3	900.548	T	1	Scheibe OF	21.302	St 2K 50 Oberfl. gal Zn15fge
2	194.665	B	1	Dichtung		PVC Farbe schwarz Sh-Härte 70 <sup>3</sup>
1	192.517	B	1	Stutzen W		Polyamid6 Farbe schwarz

116 312	Feld D3 Kugel R 35 zugel.	10096	1/1	Oberfläche:	
111 703	Mutter SKT Pos. 4 war 900.029	12.91	1/1	1978	Tag
01-8740	Maß 25,5 ± 1 w. 23 ± 1; 13,5 w. 11; 15,6 w. 14			Bearb.	20.1
	6 w. 3,5 ± 0,3; 17,5 ± 0,5 w. 15 ± 0,3			Exp.	
	biidl. geändert.			Norm.	2.2
X 1-7587-8	Pos. 3 war 924.100; Maß war 6 war 5	24.9.81	1/1	Maßstab	
	Winkel korrigiert; Oberfl. u. Pos. 3 war			2:1	
	opt. B:chs; Oberfl. v. Pos. 4 war gal Zn13fge			1:1	
X 11/8/78	neu eingeführt	2.2.78	1/1	<b>ZUS. STUTZEN W</b>	
Änd.-Nr.	Art der Änderung	Tag	Name		
Polmaß				Zeichnungs-Nr.	<b>192.518</b>
Abmaß					
Nicht fertige Maße	6	> 6-30	> 30-100		
Zul. Abweichung =	0.3	0.5		Grätz Nr.	Ers durch

